

PROGETTO ITINERA

**Progetto di orientamento per le studentesse
e gli studenti delle classi III, IV e V delle
scuole superiori di Verona e provincia**

a.s. 2009 - 2010

9 giugno 2010

a cura di
emanuele tagetto

"La peculiarità degli scenari contemporanei, all'interno dei quali il processo di orientamento si sviluppa, costringe gli operatori a mettere insieme esigenze di pianificazione degli studi o delle carriere e condizioni di imprevedibilità o incertezza degli assetti socio-economici e politico-istituzionale. Questo snodo risulta essere il punto chiave di tutto l'orientamento...."

M.L. Pombeni

"... in questo processo, è possibile porre l'attenzione sulle strutture e le istituzioni, così come sull'insieme dei significati e delle relazioni. Sempre meno si tende a tenere separati questi due aspetti, e sempre più si tende ad affermare che costituiscono due facce di un'unica realtà, distinte per comodità di studio, ma sistematicamente interagenti."

L. Ribolzi

Partner



MINISTERO DELL'ISTRUZIONE, DELL'UNIVERSITÀ E DELLA RICERCA
UFFICIO SCOLASTICO REGIONALE PER IL VENETO
UFFICIO SCOLASTICO PROVINCIALE DI VERONA



Università degli Studi di Verona

Organizzazioni sindacali Cgil Cisl Uil e Fubi

Centri e Agenzie di formazione professionali aderenti al Cosp

Rotary e Lions Club

Associazioni dei Consumatori

COSP Verona

Partner



Sintesi Progetto Itinera 2009-10

Attività	Scuole	Classi	Studenti	Incontri	Ore
Adesioni	49	717	15576	751	1676
Attività di approfondimento	49	717	13674	599	1251
Professioni		gruppi	194	11	16
Testimoni impresa		gruppi	1003	28	56
Master	48	gruppi	1473	85	255
Full Immersione - giugno 2010		gruppi	53	28	98
Consulenze orientative				89	

Progetto Itinera a.s. 2009-2010

- Valorizzazione "Rete orientamento" - CROV
- Maggior collaborazione tra tutti i Partner dell'iniziativa
- Possibilità di programmare attività orientative basate sui bisogni dei singoli Istituti
- Possibilità di usufruire di una rete multidisciplinare di esperti
- Nuovo Master di orientamento e Full Immersion
- Ampliati gli interventi dei Testimoni d'impresa e sulle professioni
- Promozione mirata per gli studenti e studentesse

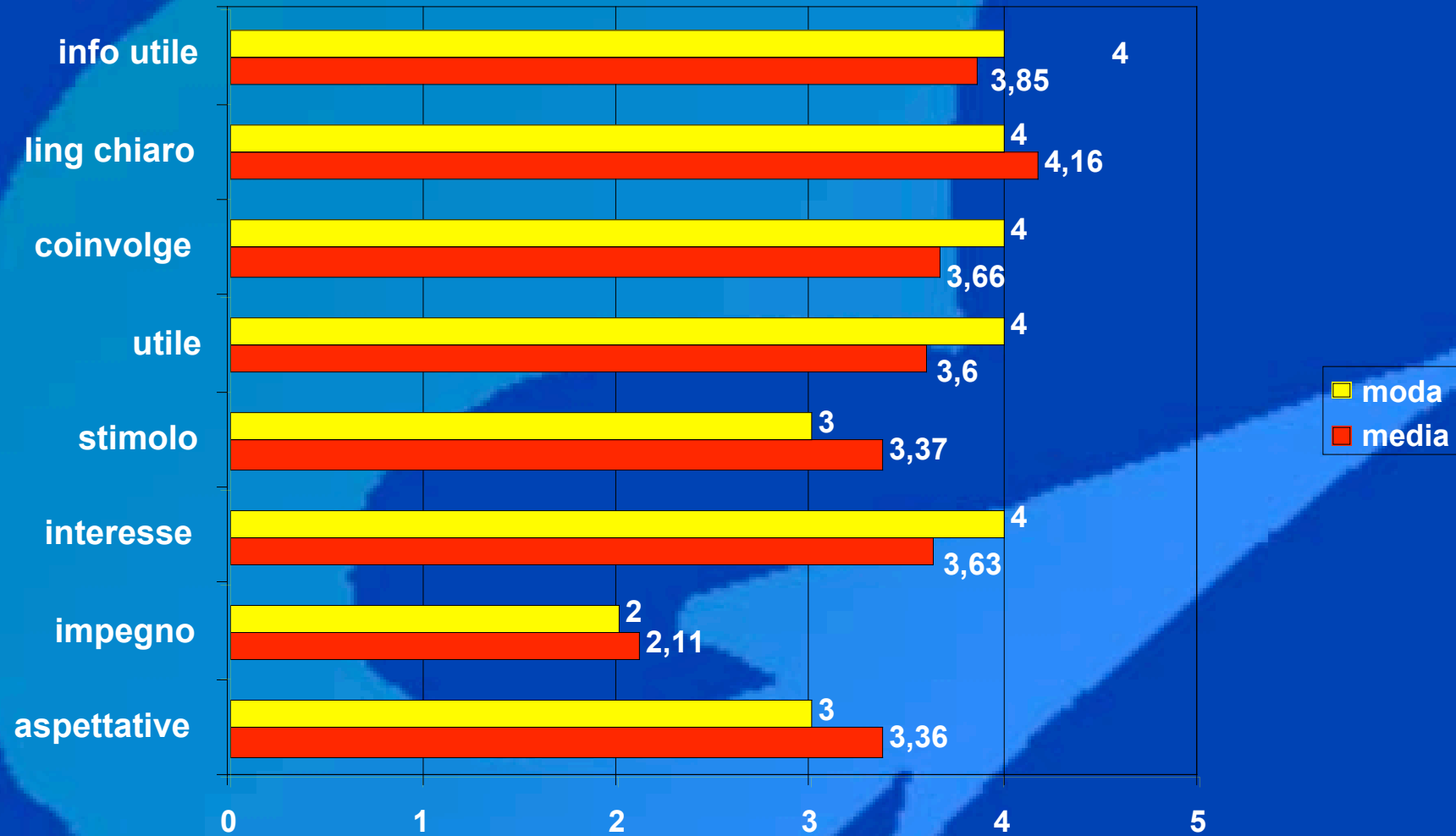
Ipotesi piano di valutazione

- Ricerca longitudinale - somministrazione *ex-ante* e *ex-post* anno scolastico
- Campione proporzionale e a quote pari
- Approccio: orientato al giudizio del cliente - orientato ai macro obiettivi - orientato alla decisione
- Monitoraggio

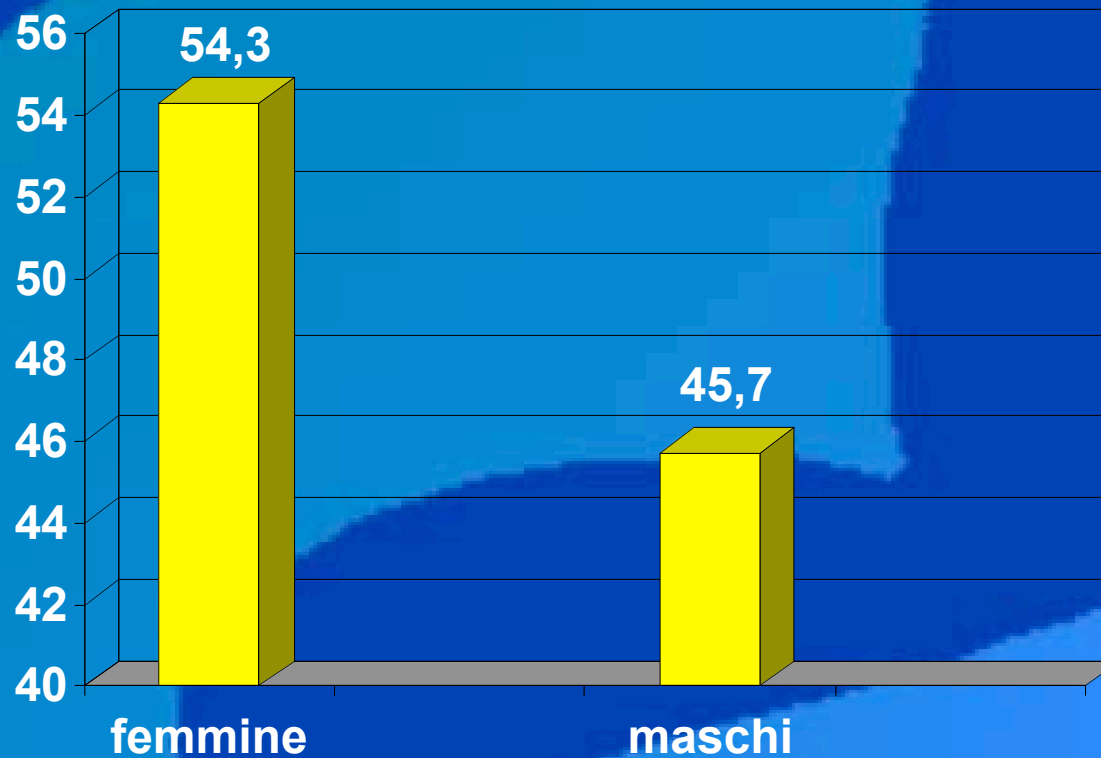
Attività di orientamento (638)

MACRO AREE	MICRO AREE	ATTIVITÀ MODULI
Area 1: Informazioni generali	IA – Informazioni sui percorsi orientativi	13
	IB – Informazioni sul mercato del lavoro	73
	IC Tecniche di ricerca attiva del lavoro	78
	ID – Auto imprenditorialità giovanile	13
Area 2: Atteggiamenti e valori	2A – Valorizzazione della formazione e metodi di studio	53
	2B – Atteggiamenti e rappresentazioni del mondo del lavoro	43
Area 3: socializzazione	3A – Socializzazione con il mondo del lavoro	56
Area 4: Approfondimenti sull'università	4A – La scelta della facoltà universitaria	212
Area 5: Risorse personali	5A – Autovalutazione delle risorse personali per la scelta	51
	5B – Abilità decisionali, pianificazione delle azioni e processo di scelta	33
	5C – Competenze comunicative e public speaking	13

Rappresentazione incontri (v.a 4282)



Differenza di genere (v.a. 4146, %)



Note: in merito al genere femminile

Soddisfazione in merito alle aspettative (sig. 0,00), soprattutto atteggiamenti e valori (sig. 0,000)

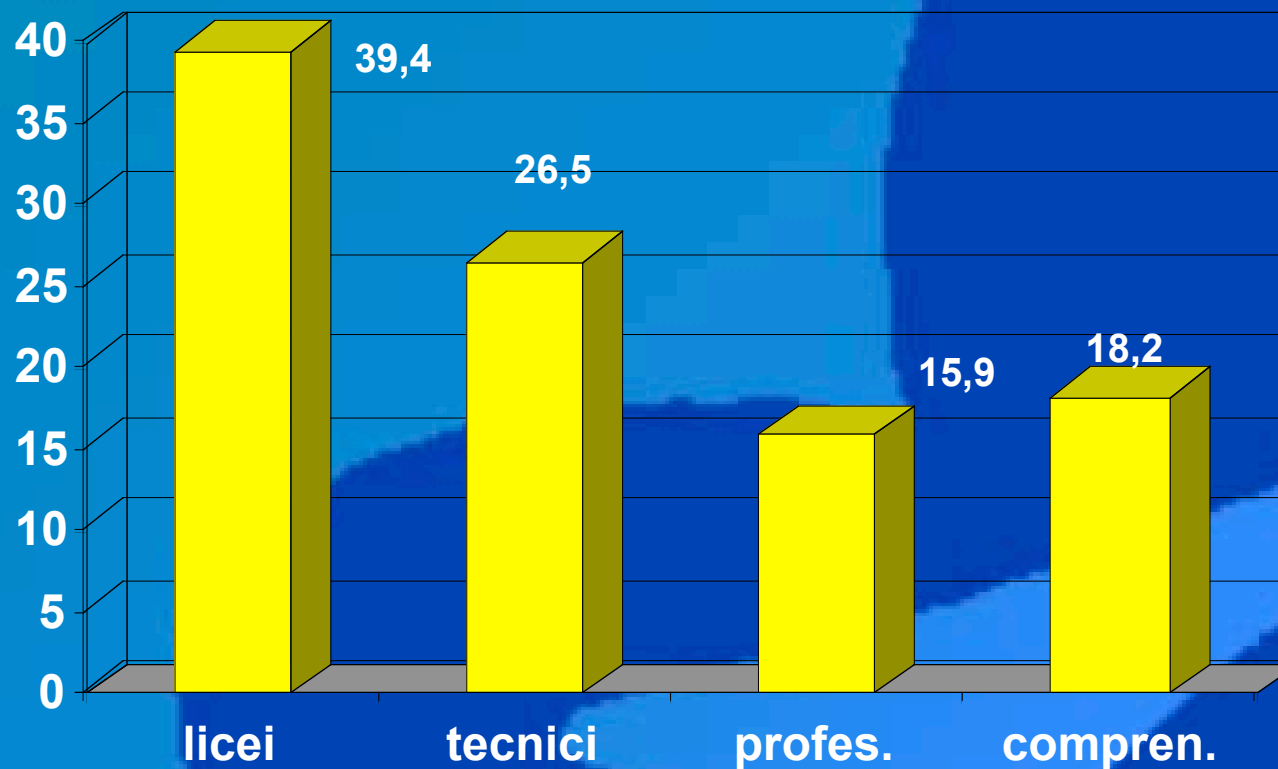
Maschi hanno mag. apprezzato area risorse personali (sig. 0,000)

Incontri: impegnativi (sig. 0,00), interessanti (sig. 0,01), stimolanti (sig. 0,010), utili (sig., 0,002)

Dedicare mag. tempo (sig. 0,00)

Professionista: attività coinvolgenti (sig. 0,014), linguaggio chiaro (sig. 0,001), ricerca informazioni (sig. 0,000)

Tipologia Istituti (v.a. 4282, %)

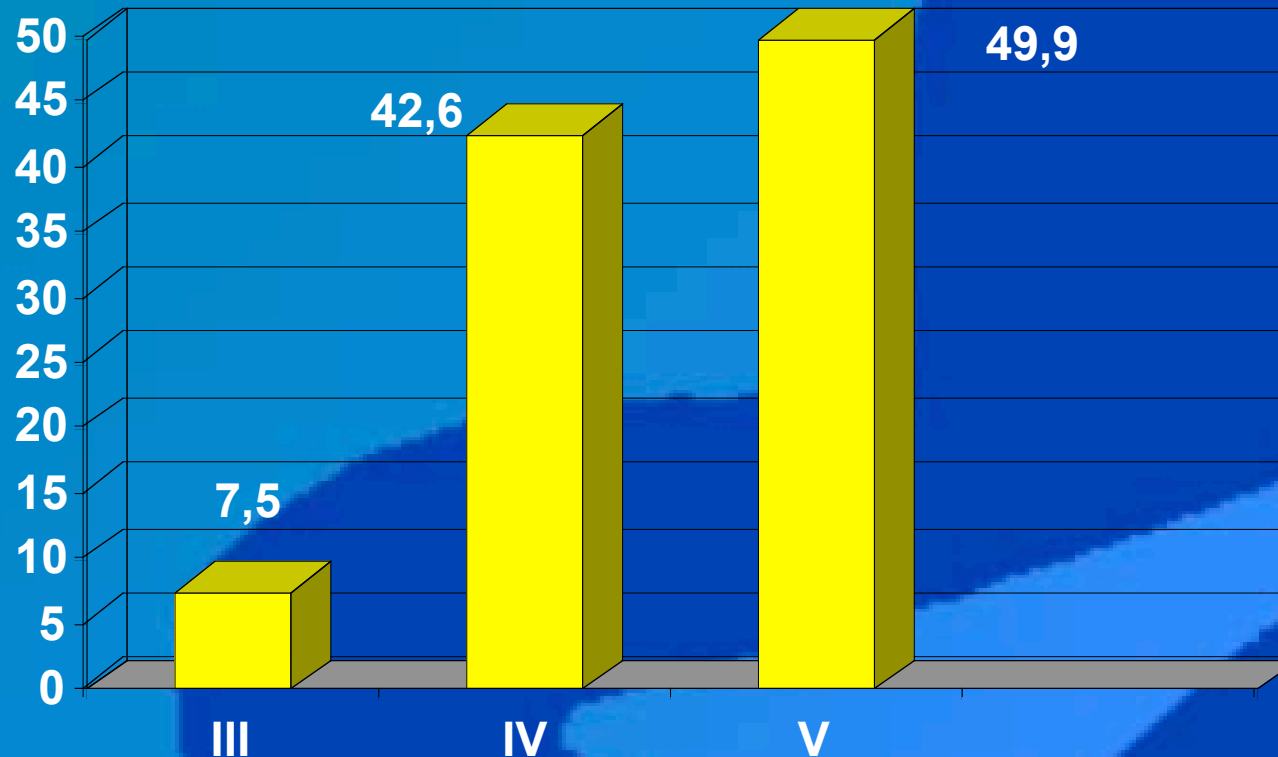


Note: gli studenti e studentesse degli Ist. professionali e Comprensivi

Maggiormente soddisfatti in merito alle aspettative (sig. 0,00)

Interventi: interessanti (sig.0,001), utili (sig. 0,00)

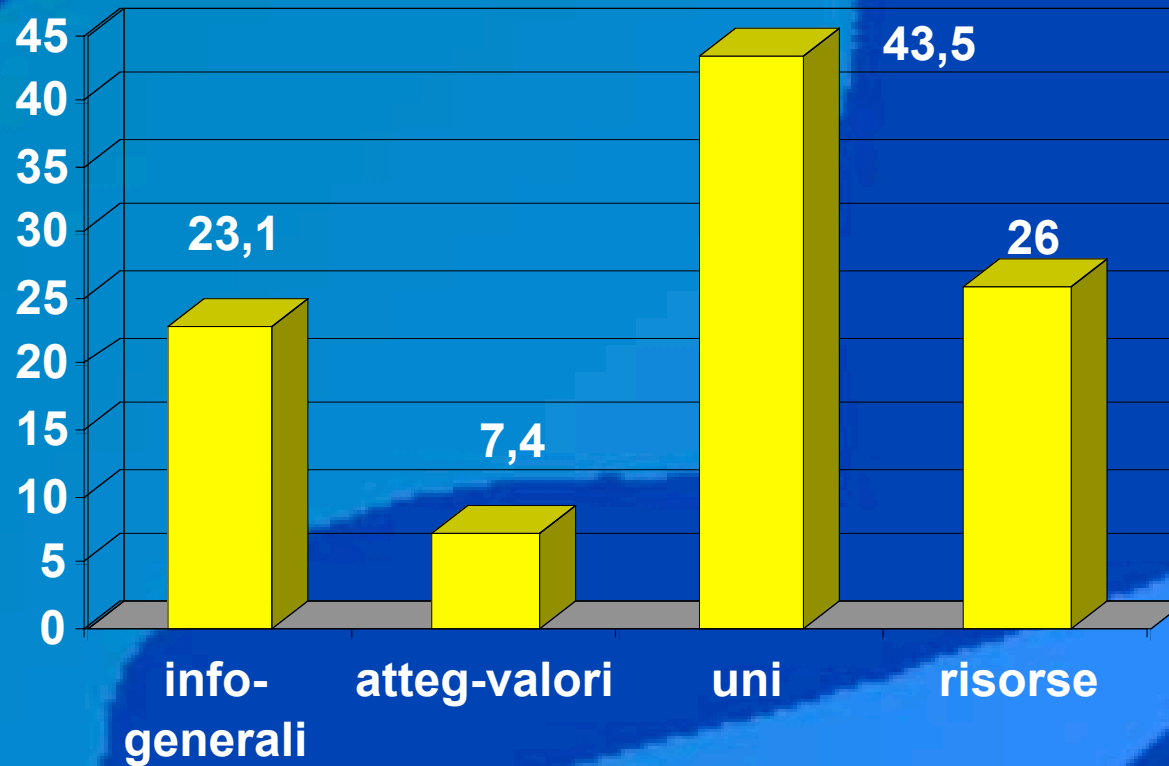
Differenze per classi (v.a. 4282, %)



Note

IV dedicare mag. Tempo (sig. 0,000)

Aree di intervento (v.a. 4282, %)



Note

Area atteggiamenti-valori, inf. generali, hanno mag. soddisfatto (sig. 0,00), ritenute mag. interessanti (sig. 0,000), utili (sig. 0,00). Area inf. generali e risorse personali magg. stimolanti (sig. 0,000)

I professionisti che hanno presidiato Area risorse personali e attec. valori sono stati mag. coinvolgenti (sig. 0,00) e usato un linguaggio chiaro (sig. 0,00). Mentre hanno dato mag. Informazioni sulle informazioni nelle aree delle risorse personali e inf. generali (sig. 0,00)

NON VINCEREMO
MAI UNA PARTITA!



PERDEREMO TUTTE LE
PARTITE PER IL RESTO
DELLA NOSTRA VITA!



BONK!



SCUSA, MANAGER...
AVEVO IL FUTURO
NEGLI OCCHI!



Grazie per l'attenzione

COSP Verona